

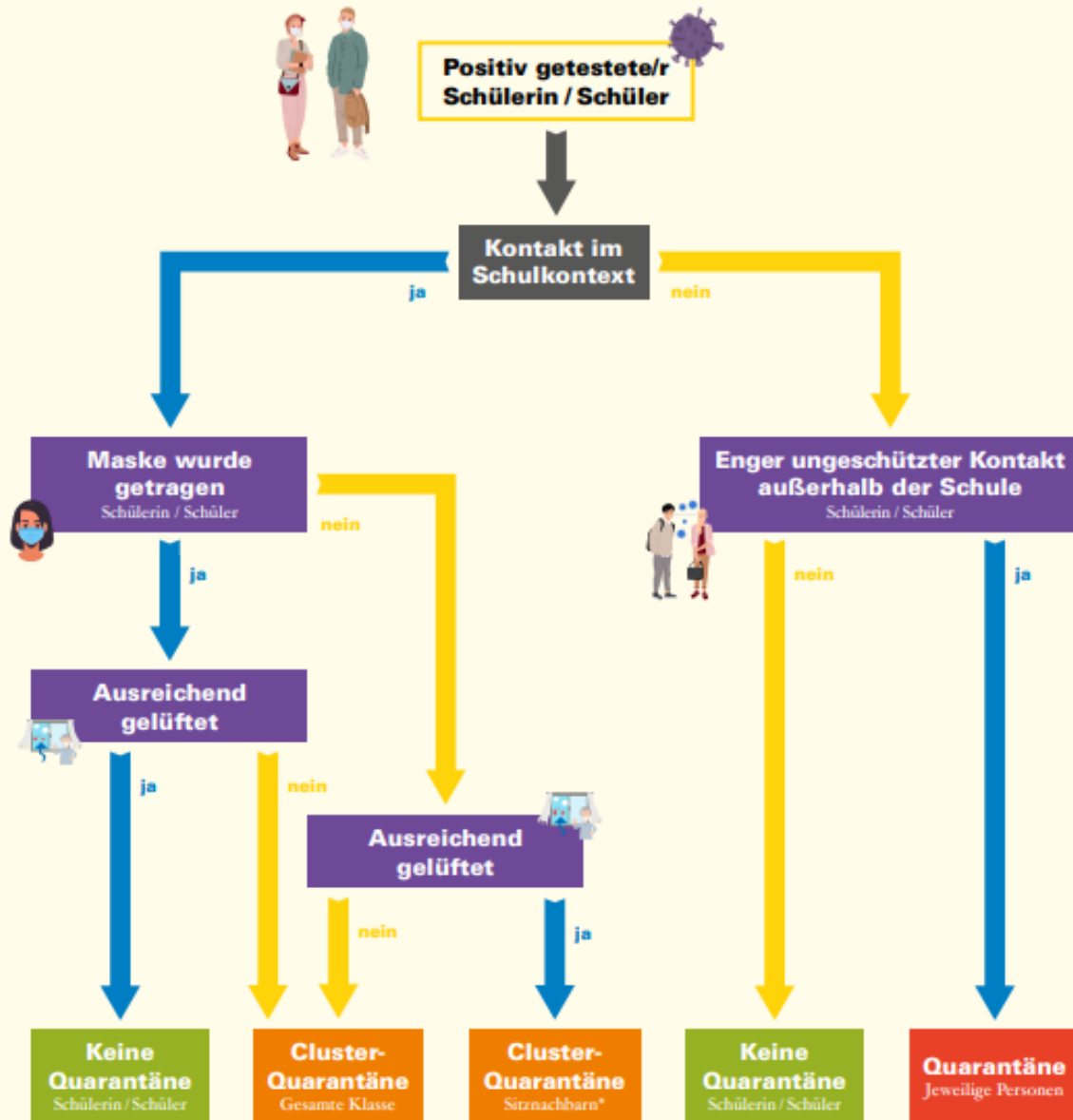
Anlagen: Ablaufschemata des Landesgesundheitsamtes

***Erklärung:** Wir haben uns für diesen Ablauf entschieden damit wir gewährleisten können, evtl. auftretende Unsicherheiten oder Fragen mit allen Kindern zu klären und denkbaren Ausgrenzungen o.ä. in der Gruppe vorzubeugen. Welches Kind positiv getestet ist, lässt sich sowieso nicht verheimlichen. Lieber offen miteinander als heimlich übereinander reden!*

Kontaktpersonenmanagement und Umgang mit SARS-CoV-2 positiven Fällen



Quarantäne für Schülerinnen und Schüler in weiterführenden und beruflichen Schulen
Schülerinnen und Schüler **müssen Maske** tragen.

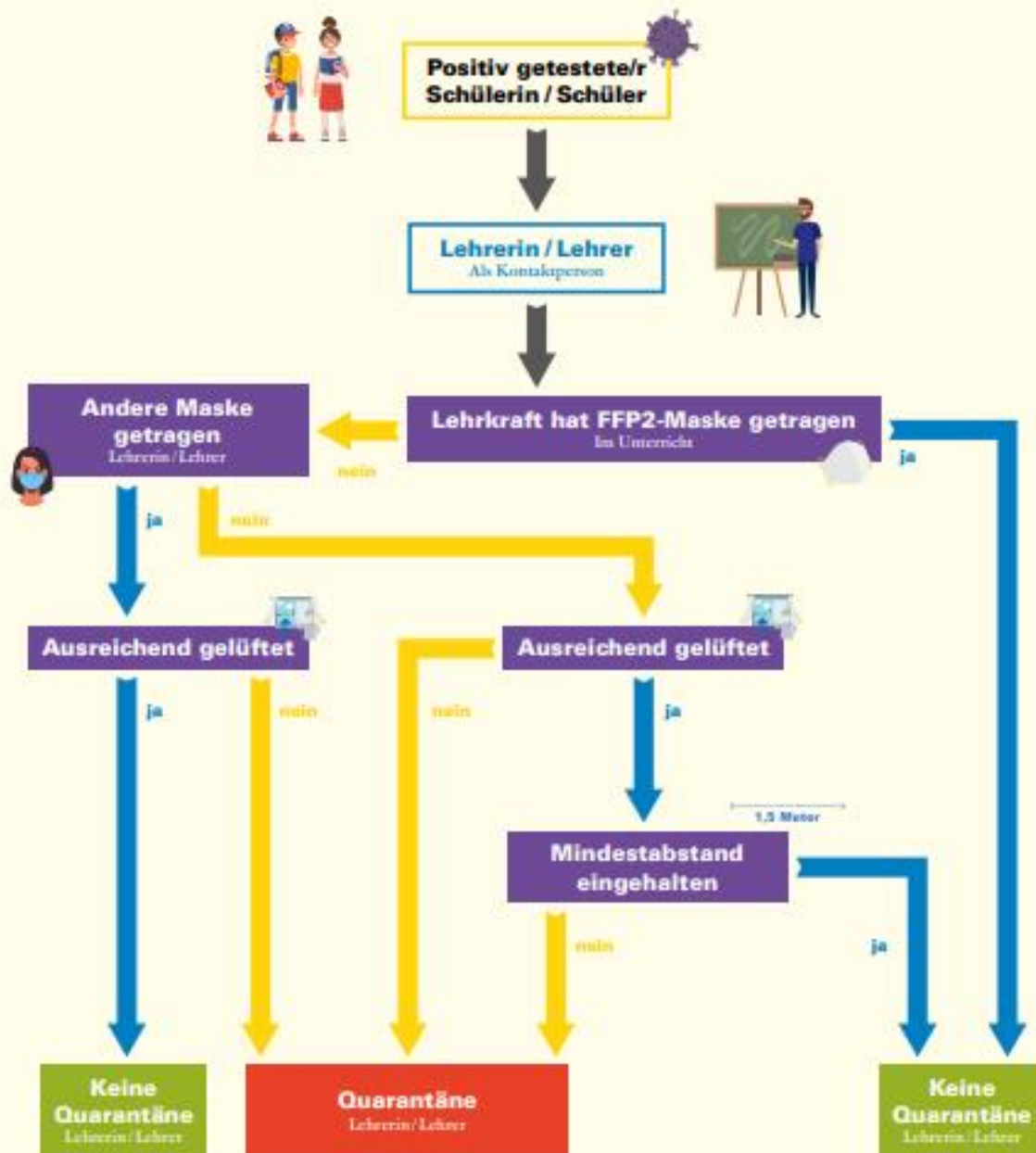


*Sitznachbarn sind hier die Personen rechts und links bzw. vor und hinter der positiv getesteten Schülerin bzw. dem positiv getesteten Schüler.

Kontaktpersonenmanagement und Umgang mit SARS-CoV-2 positiven Fällen

Quarantäne für Lehrerinnen und Lehrer in Schulen

Als Kontaktperson zu einer positiv getesteten Schülerin oder einem Schüler während des Unterrichts



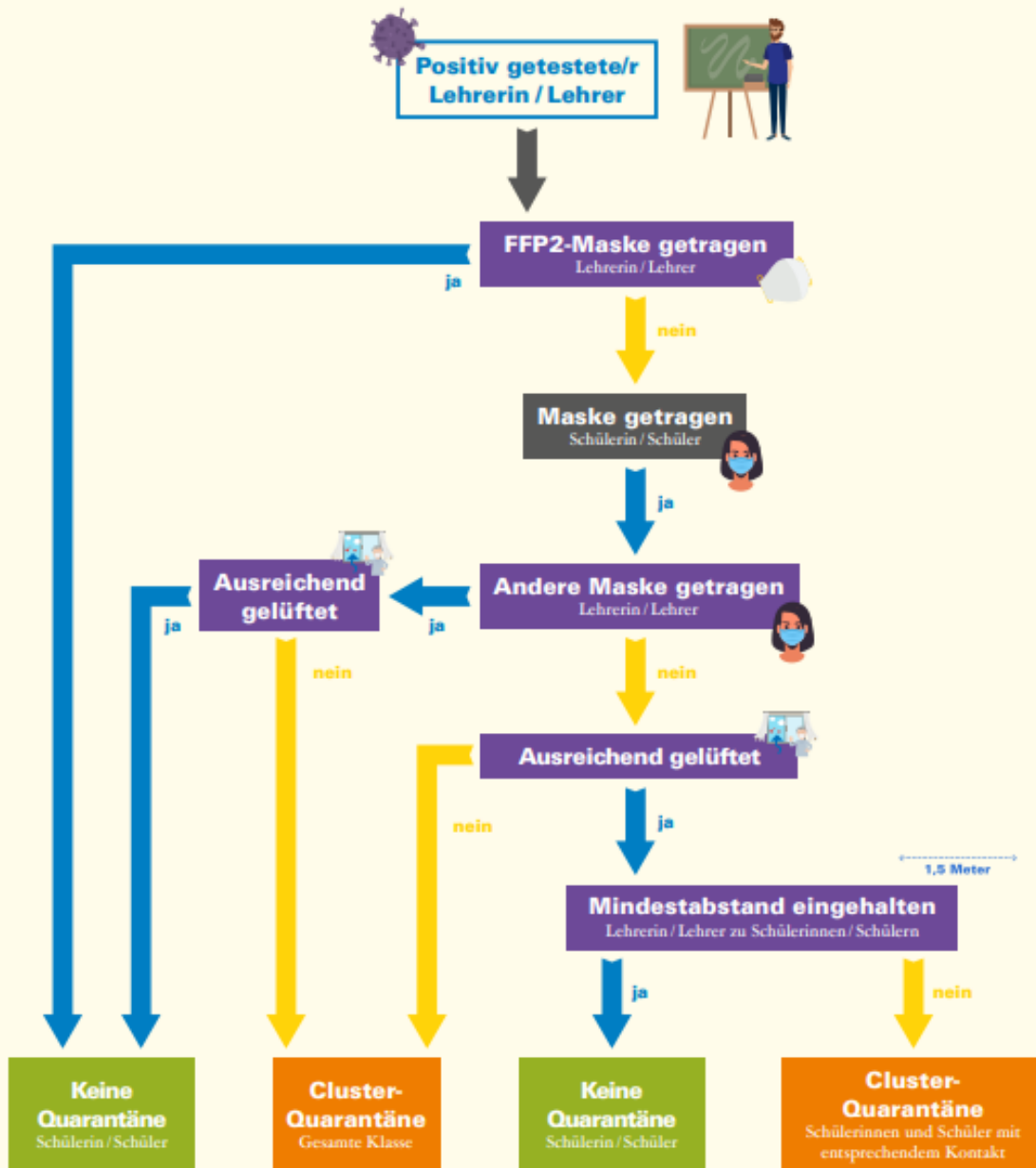
Stand 01.06.2022

Eine Anpassung der Regelungen kann je nach epidemiologischer Situation bzw. neuen wissenschaftlichen Erkenntnissen jederzeit erforderlich sein.

Kontaktpersonenmanagement und Umgang mit SARS-CoV-2 positiven Fällen

Quarantäne für Schülerinnen und Schüler in weiterführenden und beruflichen Schulen

Schülerinnen und Schüler **müssen Maske** tragen.



Stand: 01.03.2021

Eine Anpassung der Regelungen kann je nach epidemiologischer Situation bzw. neuen wissenschaftlichen Erkenntnissen jederzeit erforderlich sein.